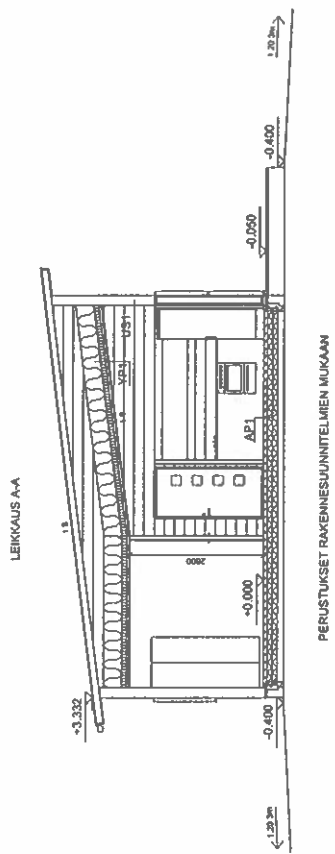


RAKENNITSEMINEN JA LAAJENTAMINEN Rakennus- ja rakennusjärjestyslaki
RAKENNUSLUPA Rakennus- ja rakennusjärjestyslaki
MAANANTORTTUMISEN JA LAAJENTAMISEN EHDOT Rakennus- ja rakennusjärjestyslaki
MAANANTORTTUMISEN JA LAAJENTAMISEN EHDOT Rakennus- ja rakennusjärjestyslaki
MAANANTORTTUMISEN JA LAAJENTAMISEN EHDOT Rakennus- ja rakennusjärjestyslaki

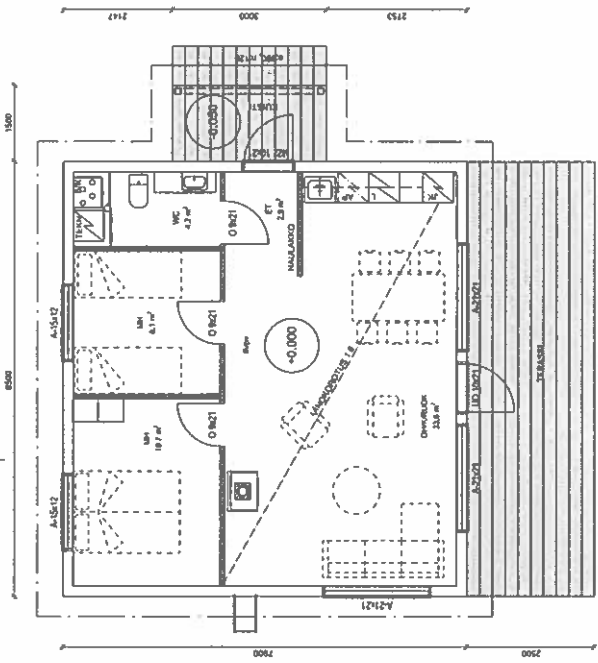
RAKENNUKSEN PINTA-ALAT:
 HUONEISTOLA: 59m²
 KERROSALA (250mm mukaan): 67m²
 KERROSALA: 87m²
 RAKENNUSLAVIUS: 240m²

LEIKKAUSKUVA 1:50

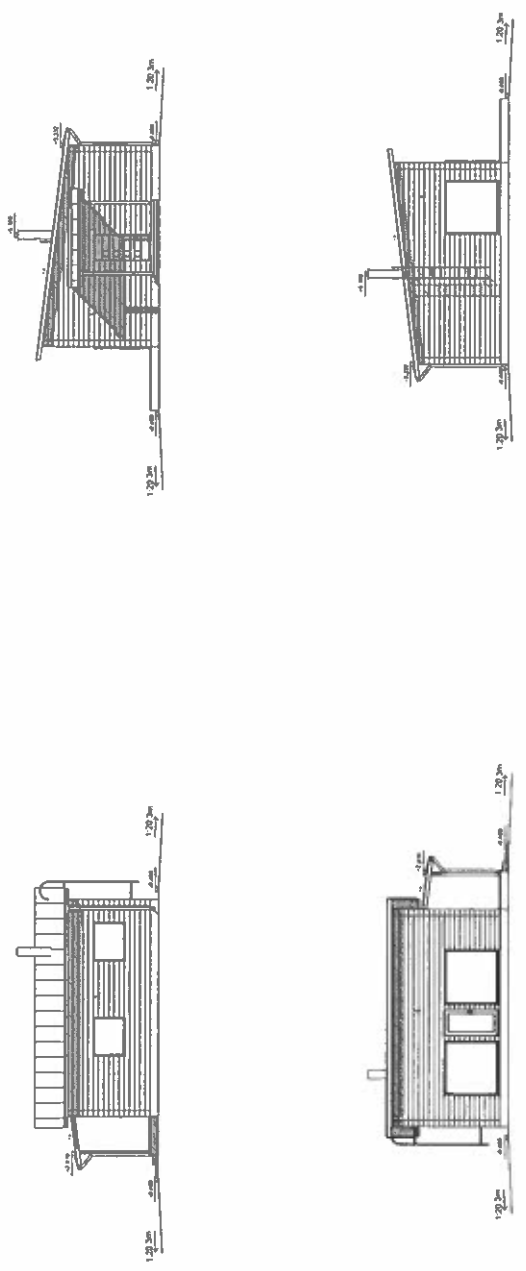


JULKISIVUJAN MATERIAALIT JA VÄRIT:
 -Vesikate: Brunnuhuopa, väri Musta RR33
 -Kattorakenteiden, väri valkoinen mukaan
 -Pölyt ja epäkysymykset, muoto pyöreä, väri Musta RR33
 -1. Hätä, väri tummanharmaa
 -Pölyt ja epäkysymykset, väri Musta RR33
 -Julkisivut: rhyttikaidat, väri Musta RR33
 -Ovikaidat, väri Musta RR33
 -Ikkunat ja ulko-ovet, väri Musta RR33
 -Sillat, väri harmaa

POHJAKUVA 1:50



JULKISIVUKUVAT 1:100



RAKENNUSYHTIÖ Rakennus- ja rakennusjärjestyslaki	RAKENNUSYHTIÖ Rakennus- ja rakennusjärjestyslaki	RAKENNUSYHTIÖ Rakennus- ja rakennusjärjestyslaki
RAKENNUSYHTIÖ Rakennus- ja rakennusjärjestyslaki	RAKENNUSYHTIÖ Rakennus- ja rakennusjärjestyslaki	RAKENNUSYHTIÖ Rakennus- ja rakennusjärjestyslaki
RAKENNUSYHTIÖ Rakennus- ja rakennusjärjestyslaki	RAKENNUSYHTIÖ Rakennus- ja rakennusjärjestyslaki	RAKENNUSYHTIÖ Rakennus- ja rakennusjärjestyslaki
RAKENNUSYHTIÖ Rakennus- ja rakennusjärjestyslaki	RAKENNUSYHTIÖ Rakennus- ja rakennusjärjestyslaki	RAKENNUSYHTIÖ Rakennus- ja rakennusjärjestyslaki
RAKENNUSYHTIÖ Rakennus- ja rakennusjärjestyslaki	RAKENNUSYHTIÖ Rakennus- ja rakennusjärjestyslaki	RAKENNUSYHTIÖ Rakennus- ja rakennusjärjestyslaki