



Maanmittauslaitos

Ilmoitus tutkimuslupahakemuksesta

Julkaistu

6.6.2023

Nähtävilläolo päättyy

28.7.2023

Kunta/Kiinteistö

Reisjärvi

Hakija

Elenia Verkko Oyj

Asiatunnus tai Toimitusnumero

MML 20080/03 04/2023

Ilmoitus tutkimuslupahakemuksesta

Elenia Verkko Oyj on hakenut Maanmittauslaitokselta lunastuslain (603/1977) 84 §:n mukaista tutkimuslupaa uuden 110 kV voimajohdon Valkeisjärvi-Reisjärvi suunnan määräämistä varten. Voimajohtoa on tarkoitus rakentaa Reisjärven kunnan alueelle. Johdon pituus olisi noin 12,7 km. Tutkimuslupahakemus liitteinen on tämän kuulutuksen liitteenä.

Maanmittauslaitos varaa mahdollisuuden lausunnon antamiseen tutkimuslupahakemuksesta. Kirjalliset lausunnot tulee toimittaa viimeistään 28.7.2023 Maanmittauslaitoksen kirjaamoon.

Maanmittauslaitoksen kirjaamon yhteystiedot:

- sähköposti: kirjaamo@maanmittauslaitos.fi
- PL 84, 00521 Helsinki
- puhelin 029 530 1115

Yhteydenotoissa on mainittava asiatunnus MML 20080/03 04/2023.

Tiedoksiannon hakemuksesta katsotaan tapahtuneen seitsemäntenä päivänä siitä, kun tämä ilmoitus on julkaistu (6.6.2023) Maanmittauslaitoksen verkkosivulla.

Anna Maria Mäenpää

maanmittausinsinööri (DI)

Maanmittauslaitos

[hakemus_Valkeisjärvi-Reisjärvi.pdf](#)

[\(/sites/maanmittauslaitos.fi/files/attachments/2023/06/hakemus_Valkeisj%C3%A4rvi-Reisj%C3%A4rvi.pdf\)](#)

[liite 1 ote maastokartasta_1.pdf](#)

[\(/sites/maanmittauslaitos.fi/files/attachments/2023/06/liite%201%20ote%20maastokartasta_1.pdf\)](#)

[liite 2 johtoalueen poikkileikkauskuva.pdf](#)

[\(/sites/maanmittauslaitos.fi/files/attachments/2023/06/liite%202%20johtoalueen%20poikkileikkauskuva.pdf\)](#)

TLT-B / S Laivonen

22.2.2023

Maanmittauslaitos
PL 84
00521 HELSINKI

TUTKIMUSLUPAHAKEMUS 110 kV VOIMAJOHTOHANKKEELLE VALKEISJÄRVI - REISJÄRVI

Elenia Verkko Oy rakentaa Reisjärvelle uuden, noin 12,7 km:n pituisen 110 kV voimajohdon Valkeisjärvi – Reisjärvi. Uuden voimajohdon suunnittelusta sekä hankkeeseen liittyvistä lupa-asioista vastaa TLT-Building Oy.

Pyydämme Maanmittauslaitokselta LunL:n (29.7.77/603) 84 §:n mukaista tutkimuslupaa 110 kV voimajohdon Valkeisjärvi - Reisjärvi suunnan määrittämistä varten. Haemme lupaa kolmeksi vuodeksi myöntämispäivästä lukien. Tutkimus tehdään johdon suunnitteluun tarvittavien lähtötietojen sekä johdon lunastuslupahakemuksessa tarvittavien tietojen selvittämiseksi. Hankkeen voidaan katsoa olevan lunastuslain 4 §:ssä mainitun yleisen tarpeen vaatima.

Voimajohdon tarve:

Uusi 110 kV johto korvaa nykyisen, käyttöikänsä päässä olevan 45 kV johdon. Uudella johdolla parannetaan Reisjärven alueen sähkönjakelun toimitusvarmuutta ja siirtokapasiteettia, ja taataan näin ko. jakelualueelle häiriöttömämpi sähkön jakelu niin vika- kuin huoltotilanteissa.

Voimajohtohanke ja reittivaihtoehdot esitellään viranomaisille tulevassa viranomaisneuvottelussa. Ympäristöselvitys sekä arkeologinen inventointi valmistuvat kuluvan vuoden aikana.

Uusi voimajohto liitetään Valkeisjärvellä Elenia Verkon Petäjävesi – Pysäysperä 110 kV johtoon. Hylkirannan kylältä Reisjärven sähköasemalle uusi johto suunnitellaan purettavan 45 kV johdon paikalle noin 4,7 km:n matkalla. Ote maastokartasta on liitteenä 1. Uudelle johdolle lunastetaan 26 m johtoaukea sekä tämän molemmin puolin 10 m leveät reuna-vyöhykkeet. Johtoaluepiirros on liitteenä 2. Johdolla käytettävä pylvästyyppi on pääasiassa harustettu putkipylväsrakenne. Johtoreitti sijoittuu kokonaisuudessaan Reisjärven kunnan alueelle, jolla myös kaikki tähän hankkeeseen liittyvät maastotutkimukset tehdään. Tutkimusluvan

TLT-B / S Laivonen

22.2.2023

nojalla koko johtosuunta tullaan merkitsemään maastoon ja pylväspaikoilla tehdään pohjatutkimukset.

Tutkimusalueen laajuus:

Lunastusmenettelyssä käytössä olevan korvauskäytännön vuoksi tutkitavan alueen leveys tulee olla 600 m suunniteltavan voimajohtoreitin molemmin puolin, jotta selvityksiin saadaan mukaan korvausten piiriin mahdollisesti kuuluvat, johtoalueen ulkopuoliset kiinteistöt ja niiden omistajat. Alueen laajuus mahdollistaa myös mahdolliset pienet muutokset, jos niille on tarvetta teknisistä tai muista vastaavista syistä.

Tutkimuksen kohteena olevalta alueelta selvitetään kiinteistöt ja niiden omistajat ennen kuin maastotöihin ryhdytään. Tutkimuksista tiedotetaan kiinteistöjen omistajille lain edellyttämällä tavalla. Tutkimuksen aikana maastossa mitataan ja selvitetään voimajohdon suunnittelun ja johtoalueiden käyttöoikeuksien perustamisen kannalta tarpeelliset asiat, kuten maanpinnan muoto, johdon suunnitteluun vaikuttavat seikat sekä kiinteistörajat. Suunnitelluilta pylväspaikoilta tutkitaan maaperän kantavuus kairaamalla.

Maastotutkimusten yhteydessä ei tehdä peruuttamattomia toimenpiteitä, ts. ei mitään sellaisia toimia, joiden jälkeen olosuhteita tutkimusalueella ei olisi mahdollista palauttaa ennalleen. Voimajohtoreitin keskininja ja mahdolliset pylväspaikat merkitään maastoon puisilla paaluilla / merkkikepeillä. Merkintöjen yhteydessä joudutaan kaatamaan ja raivaamaan kasvillisuus niin leveänä kuin se maastomittausten onnistumisen kannalta on tarpeellista. Kaadetut puut jäävät maanomistajalle, ja tutkimuksen suorittaja korvaa aiheutuneet vahingot. Maastotöissä ei tässä vaiheessa tehdä sellaisia toimenpiteitä, joissa kiinteistöjen käyttö vaikeutuisi merkittävästi, joten kiinteistöjen omistajille ei ole tarvetta tiedottaa tutkimuslupahakemuksesta tavallisena tiedoksiantona.

Mikäli alustava johtoreitti täydennystutkimuksissa tarkentuu ja mahdollisesti muuttuu, siitä tiedotetaan kiinteistöjen omistajia lain edellyttämällä tavalla. Myös mahdollisille uusille kiinteistöjen omistajille maastotutkimuksista tiedotetaan lain edellyttämällä tavalla.

Elenia Verkko Oyj on vakavarainen osakeyhtiö. Kunnioittaen pyydämme, että Elenia Verkko Oyj vapautetaan LunL:n 84 §:n 3 momentissa mainitun vakuuden asettamisesta.

Elenia Verkko Oyj:n osalta mahdollisiin kysymyksiin vastaa projektipäällikkö Antti Kivirinta p. 040 620 7418 sekä TLT-Building Oy:stä asiantuntija Petri Konttimäki p. 040 823 4233.

TLT-B / S Laivonen

22.2.2023

Tutkimuslupapäätöksen pyydämme lähettämään osoitteella antti.kivirinta@elenia.fi sekä petri.konttimaki@tltgroup.fi

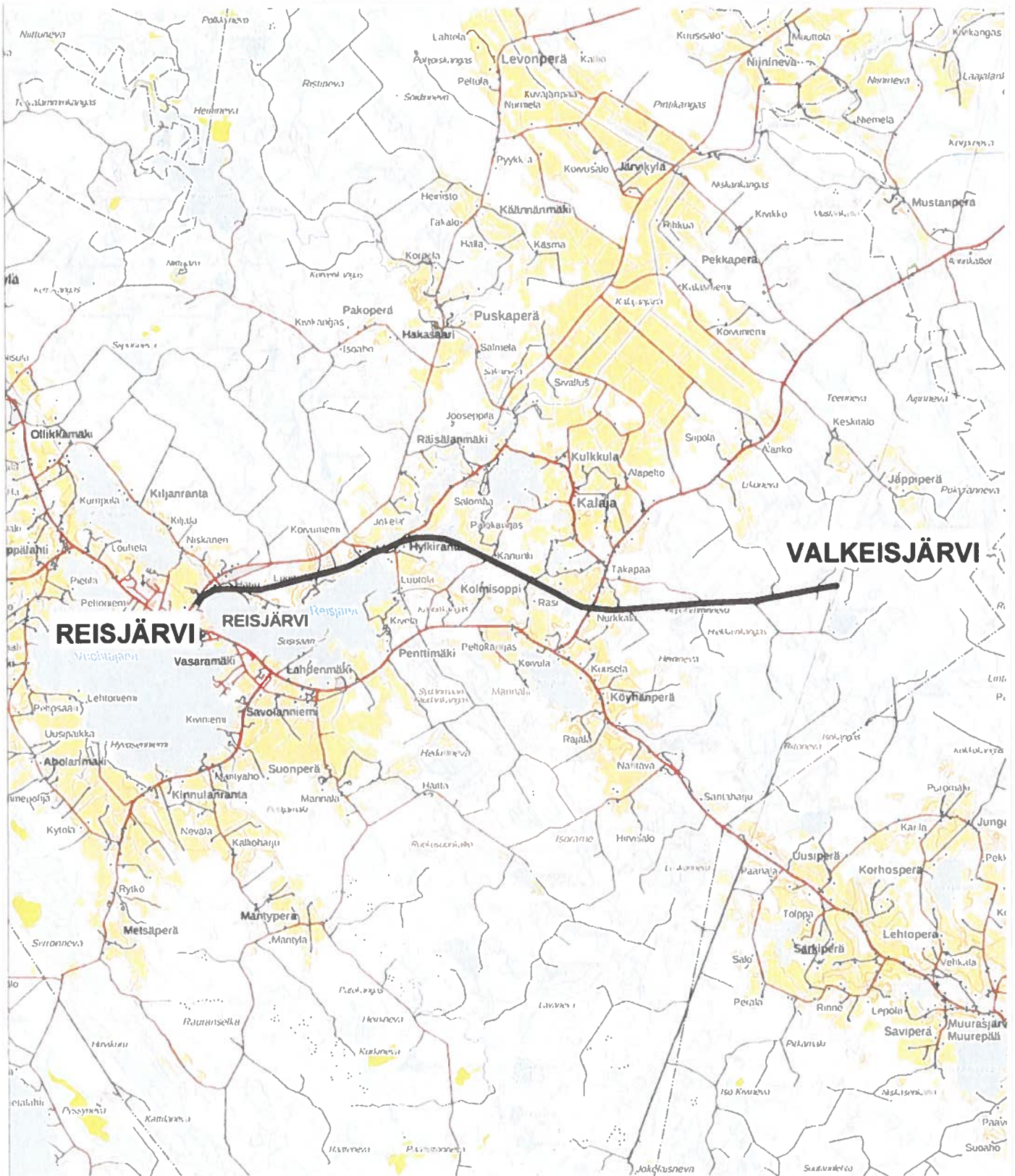
Kunnioittaen

ELENIA VERKKO OYJ psta

Sari Laivonen
TLT-Building Oy
suunnittelija

LIITTEET

1. Ote maastokartasta 1:100 000
2. Johtoalueen poikkileikkauspiirros
3. Elenia Verkko Oyj:n kaupparekisteriote
4. Elenia Verkko Oyj:n valtakirja



(c) Maanmittauslaitos 2023



ELENA

ELENA VERKKO OYJ



VALKEISJÄRVI - REISJÄRVI 110 KV

OTE MAASTOKARTASTA

Suunniteltu
P Konttimäki
Piirtänyt pvm
SLA 22.2.2023
Hyväksynyt pvm

Mittakaava
1:100000

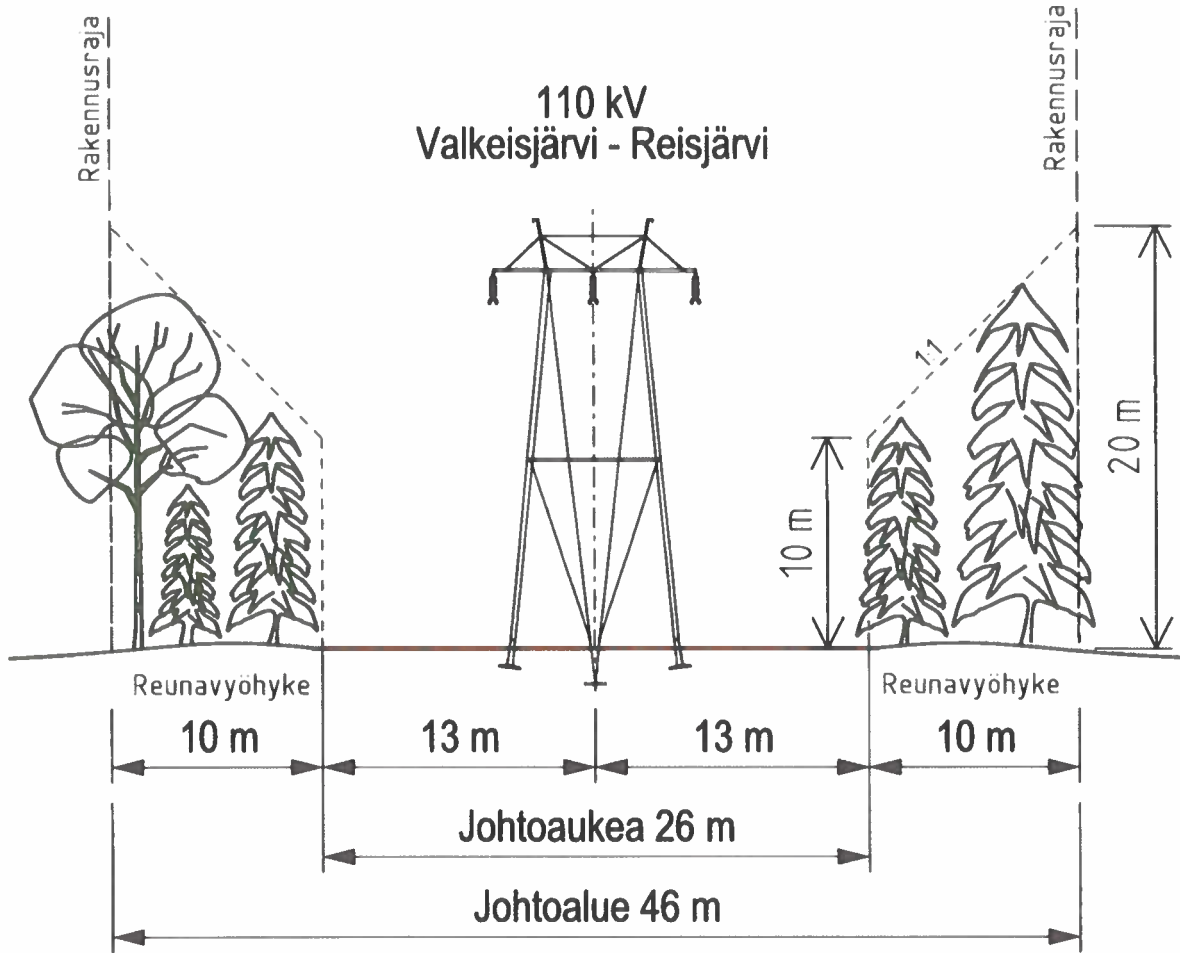
Koko
A4



Piirustusnumero

Muutos

Lehti

Lehtiä



Rev.	Pvm.	Muutokset	Piiri	Hyv.		
 ELENA ELENIA VERKKO OYJ						
Otsikko			Suunniteltu/pvm			
VALKEISJÄRVI - REISJÄRVI 110 kV JOHTOALUE			Piirretty/pvm SLA 22.2.2023			
			Tarkistanut/pvm.			
			Hyväksynyt/pvm			
Mittakaava	Taso	Koko	Lehtiä	Piirustusnumero	Lehti	Rev.
		A4				
Korvaa				Korvasi		Pvm.