



MAANMITTAUSLAITOS

PL 84

00521 HELSINKI

Elenia Verkko Oyj:n tutkimuslupahakemus uuden 110 kV voimajohdon Valkeisjärvi-Reisjärvi suunnan määräämistä varten, asiainumero MML 20080/03 04/2023

Hankkeen kuvaus

Elenia Verkko Oyj on hakenut Maanmittauslaitokselta lunastuslain (603/1977) 84 §:n mukaista tutkimuslupaa uuden 110 kV voimajohdon Valkeisjärvi-Reisjärvi suunnan määräämistä varten. Voimajohtoa on tarkoitus rakentaa Reisjärven kunnan alueelle. Johdon pituus olisi noin 12,7 km.

Tutkimuslupahakemuksen mukaan lupaa haetaan kolmeksi vuodeksi myöntämispäivästä lukien. Tutkimus tehdään johdon suunnitteluun tarvittavien lähtötietojen sekä johdon lunastuslupahakemuksessa tarvittavien tietojen selvittämiseksi.

Hakemuksen mukaan tutkittavan alueen leveys tulee olla 600 m suunniteltavan voimajohtoreitin molemmin puolin. Tutkimuksen kohteena olevalta alueelta selvitetään kiinteistöt ja niiden omistajat ennen kuin maastotöihin ryhdytään. Maastotutkimusten yhteydessä ei tehdä peruuttamattomia toimenpiteitä, ts. ei mitään sellaisia toimia, joiden jälkeen olosuhteita tutkimusalueella ei olisi mahdollista palauttaa ennalleen.

Lausunto

Reisjärven kunnan kanta on, että suunnitellun voimajohdon tutkimuslupaa myönnettäessä tulee tutkimuksessa erityisesti ottaa huomioon alueen luonne, elinkeinot ja niiden toimintaedellytysten turvaaminen.

Kunnan kanta on, että tutkimusluvan myöntämisessä ja maastotutkimuksissa tulee huomioida voimalinjan vaihtoehtoiset toteutustavat. Kunta edellyttää, että tutkimuksessa otetaan huomioon Reisjärven puoleisen johtolinjan vaihtoehtoiset rakentamismenetelmät (maakaapelointi tai vesistön pohjassa kulkeva linja).

Muilta osin Reisjärven kunta ei näe estettä tutkimusluvan myöntämiselle voimalinjan suunnan määräämistä varten.



Lausunnon perustelut

Reisjärven ympäristö kuuluu Pohjois-Pohjanmaan maakuntakaavan mukaisesti kulttuurihistoriallisesti arvokkaisiin kohteisiin. Voimalinjaa on kaavailtu maakuntakaavaan piirrettyä johtokäytävää myötäillen, mutta siinä ei ole otettu voimalinjan rakentamistapaan kantaa.

Suunnitellulla uuden voimalinjan alueella on asutuksen lisäksi maatalous-, metsätalous- ja palveluyrittäjyyttä, joiden toimintaedellytykset tulee huomioida voimalinjan sijoittelussa.

Kunnan jätevedenpuhdistamo sijaitsee Reisjärven pohjoispäässä. Puhdistamo uudistetaan ja nykyiset laskeutumisaltaat poistuvat käytöstä. Uusi ilmassa kulkeva voimalinja rajoittaisi merkittävästi vapautuvan arvokkaan maa-alueen käyttömahdollisuuksia.

Alueella on voimassa asemakaava ja rantayleiskaava.

Tutkimuslupahakemukseen liittyvät kuntaa saapuneet kuntalaisten lausunnot ja kannanotot on toimitettu tiedoksi myös Maanmittauslaitokselle 23.7.2023.

Liitteet

1. Ote Maakuntakaavasta
2. Ote Asemakaavasta
3. Ote Rantayleiskaavasta
4. Kartta Voimajohtohanke

POHJOIS-POHJANMAAN MAAKUNTAKAAVAN UUDISTAMINEN

MAAKUNTAKAAVOJEN YHDISTELMÄKARTTA
7.12.2016

Maa- ja metsätalouden ja ympäristöministeriön suositus

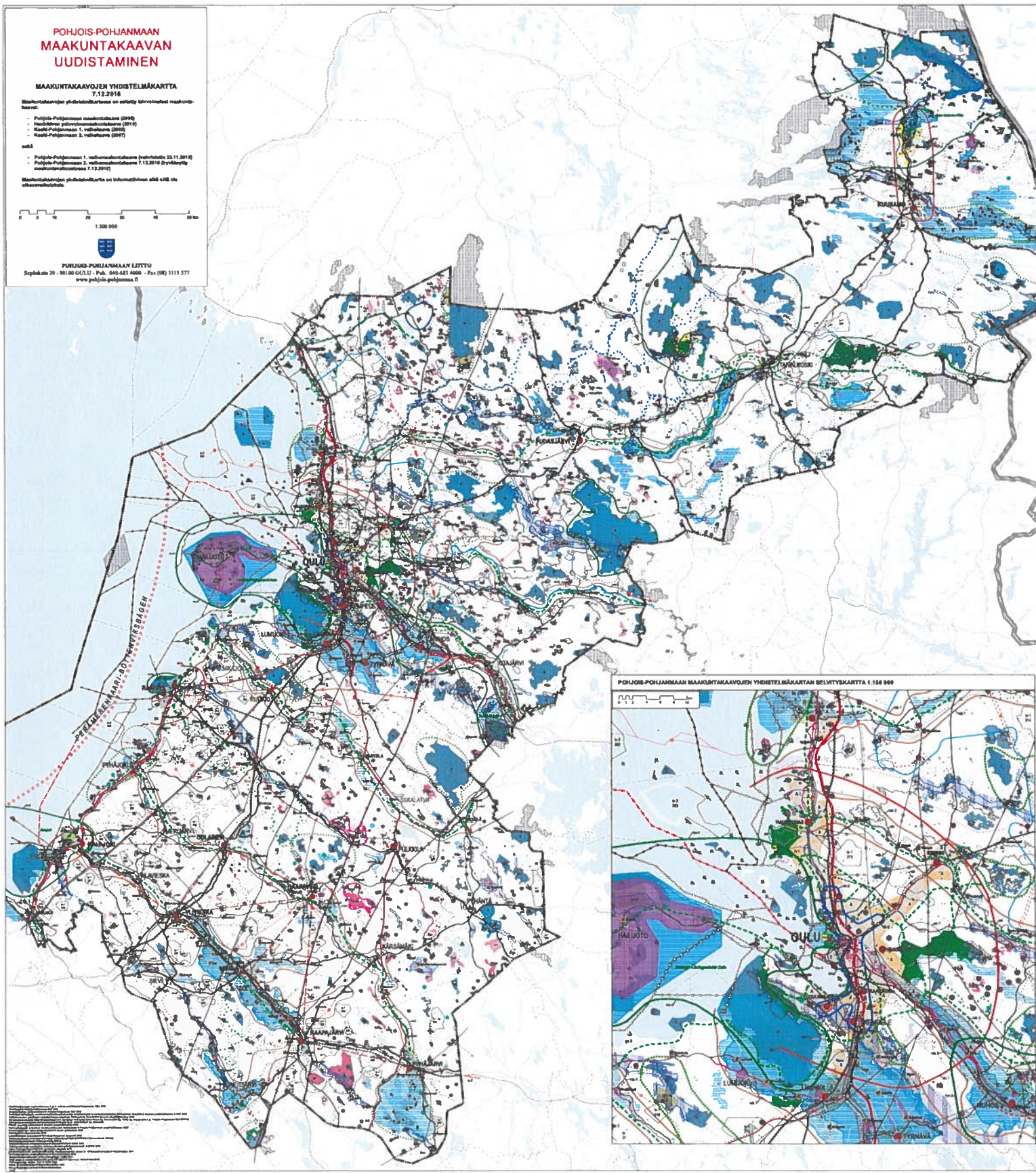
- Pohjois-Pohjanmaan maakuntakaava (2006)
- Uudellavesi-pöytäselvitys (2011)
- Kaakko-Pohjanmaan 1. vaihekaava (2005)
- Kaakko-Pohjanmaan 2. vaihekaava (2007)

- Pohjois-Pohjanmaan 1. valtuustomaakuntakaava (esitys: 23.11.2015)
- Pohjois-Pohjanmaan 2. valtuustomaakuntakaava (esitys: 7.12.2016)

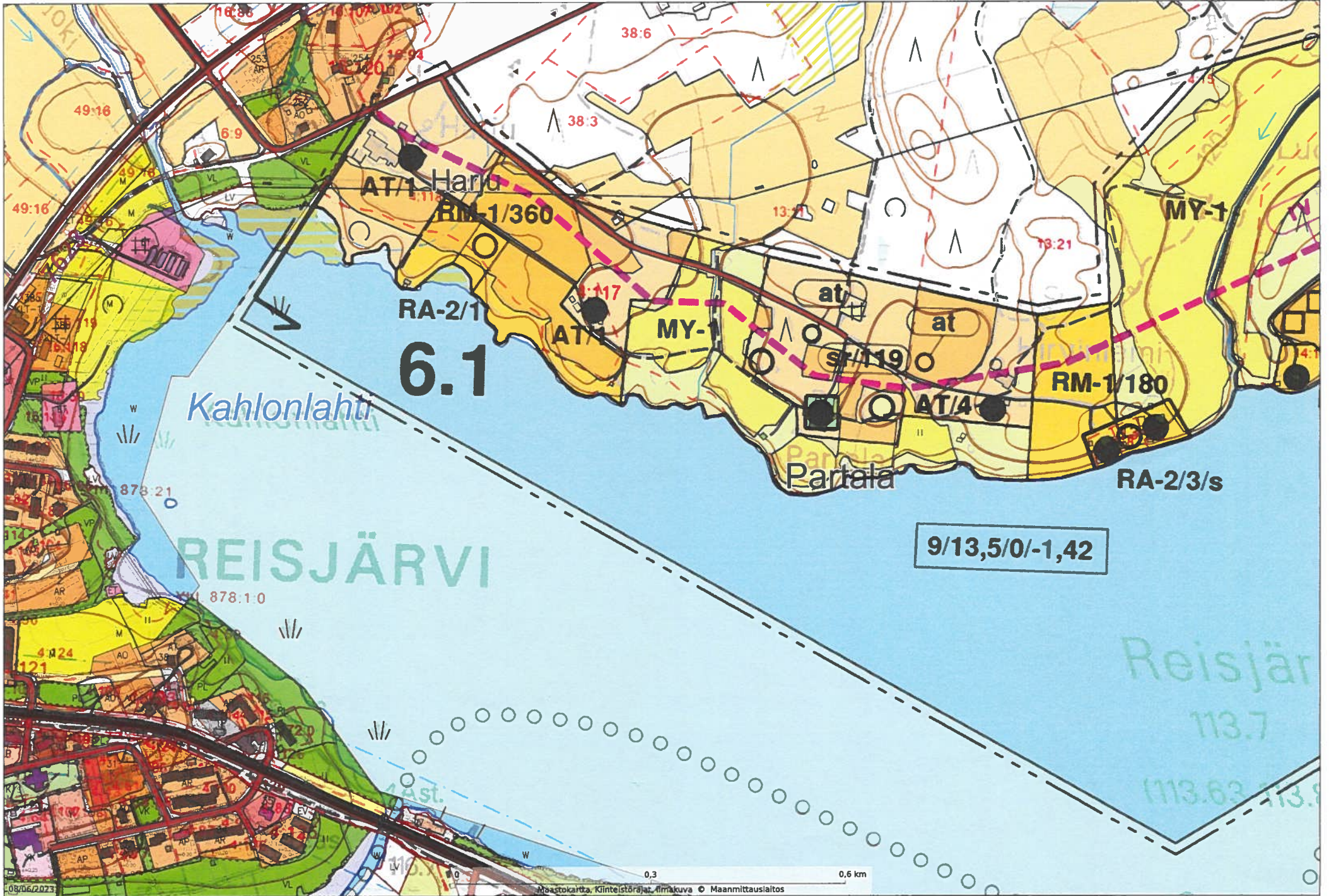
Maa- ja metsätalouden ja ympäristöministeriön suositus



POHJOIS-POHJANMAAN LIITTO
Sephälä 20 • 90100 OULU • Puh. 040-445 4000 • Fax (08) 3113 577
www.pohjois-pohjanmaa.fi



Yhteistyössä: Oulun seudun kuntien ja kuntien liiton kanssa. Kartoitus: Oulun seudun kuntien ja kuntien liiton kanssa. Kartoitus: Oulun seudun kuntien ja kuntien liiton kanssa.



1:5 000

REISJÄRVI

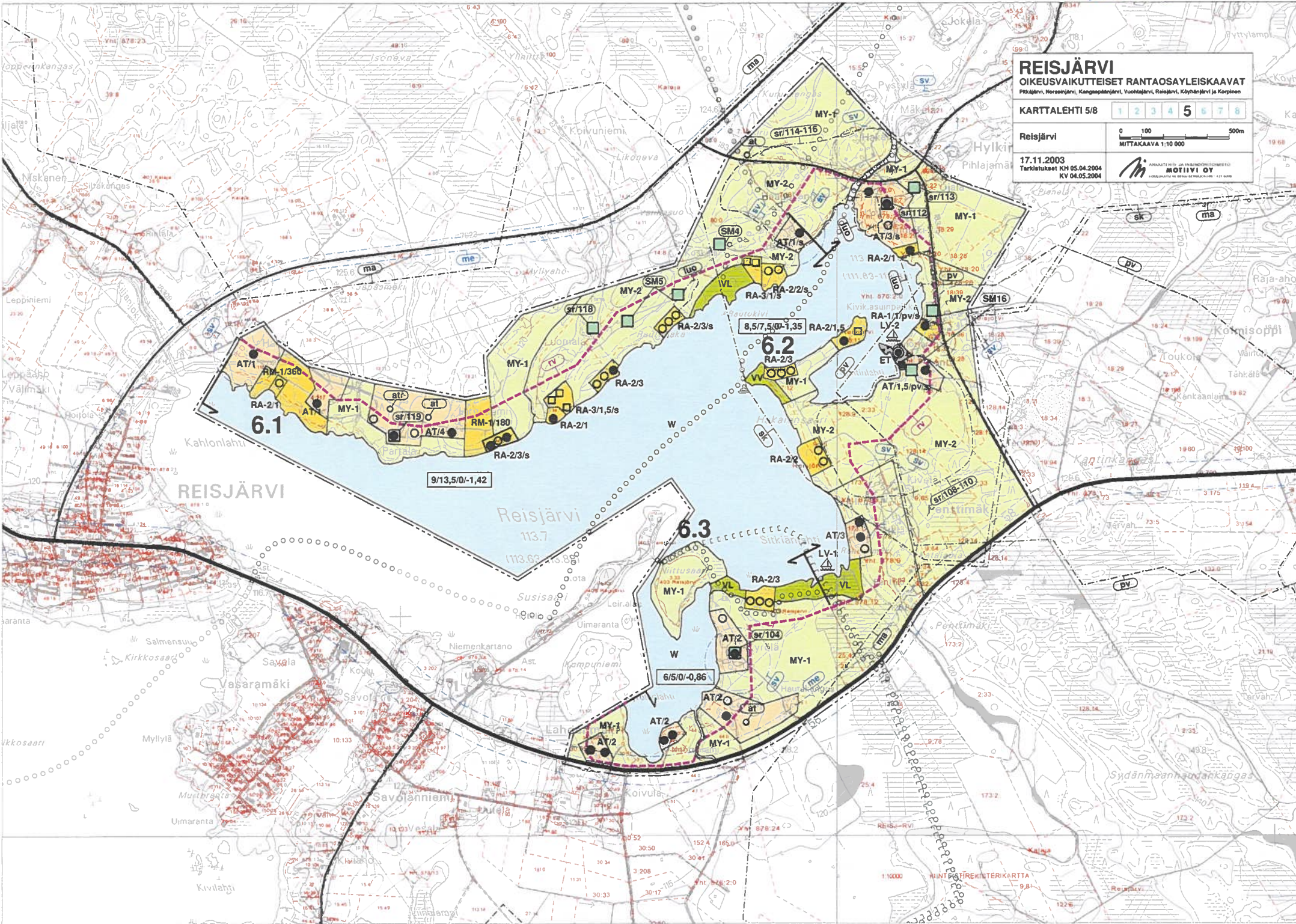
OIKEUSVAIKUTTEISET RANTAOSAYLEISKAAVAT

Piisjärvi, Noreenjärvi, Kangasjärvi, Vuohjärvi, Reisjärvi, Käyhänjärvi ja Korpinen

KARTTALEHTI 5/8 1 2 3 4 5 6 7 8

Reisjärvi
0 100 500m
MITTAKAAVA 1:10 000

17.11.2003
Tarkistukset KH 05.04.2004
KV 04.05.2004





(c) Maanmittauslaitos 2023

 **ELENIA** ELENIA VERKKO OYJ

VALKEISJÄRVI - REISJÄRVI 110 KV
 YLEISSUUNNITELMAKARTTA

OMEXOM

Suunnitelut
 I LIMNELL
 Piiritynt pvm
 SLA 4.4.2023
 Hyväksynyt pvm.

Mittakaava 1:20000	Koko A3	Piirustusnumero	Muutos	Lehti	Lehtiä
-----------------------	------------	-----------------	--------	-------	--------

